



## **Bâtiments paroissiaux de Plombières-Village**

Place de l'église 6 (En face de l'église de Plombières-village)  
4850 Plombières-Village (Belgique)

## **Contact réservation :**

GSM : 0477/30.98.38  
reservation@plombieres-village.be

## **Camps et Hikes : Description des bâtiments**

---

### Cour extérieure :

- Superficie : 620 m<sup>2</sup>
- Cour fermée et distante de la route

### Prairie :

- Superficie : 1500 m<sup>2</sup>
- Fermée et distante de toute route

### Véranda :

- Superficie : 33 m<sup>2</sup>

### Grande salle :

- 22 tables, 120 chaises
- Superficie : 136m<sup>2</sup>
- Vestiaire

### Petite salle :

- superficie: 63 m<sup>2</sup>
- 12 tables, 22 bancs

### Petite cuisine :

- Superficie : 20m<sup>2</sup>
- 1 congélateur
- 1 frigo





## **Bâtiments paroissiaux de Plombières-Village**

Place de l'église 6 (En face de l'église de Plombières-village)  
4850 Plombières-Village (Belgique)

## **Contact réservation :**

GSM : 0477/30.98.38  
reservation@plombieres-village.be

### Grande Cuisine :

- Superficie : 22m<sup>2</sup>
- Grande table inox
- Chambre froide
- 1 friteuse électrique
- 2 chariots de services
- 2 cuisinières électriques (4 taques et 6 taques)
- 2 fours
- Micro-ondes
- Lave-vaisselle professionnel en option

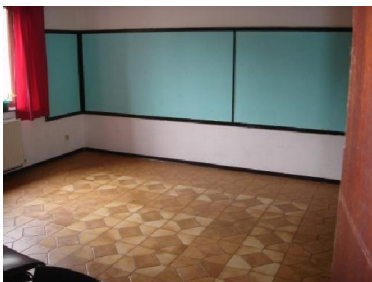


### 1er et 2eme étage :

- 4 locaux +/- 20m<sup>2</sup>
- tables et chaises dans chaque local

### Sanitaires :

- 4 + 1 w-c
- douches communes
- grand évier







### Bâtiments paroissiaux de Plombières-Village

Place de l'église 6 (En face de l'église de Plombières-village)  
4850 Plombières-Village (Belgique)

Contact réservation :  
GSM : 0477/30.98.38  
[reservation@plombieres-village.be](mailto:reservation@plombieres-village.be)

